



advertentie Jumping Magazine

Bereik zowel de bezoekers van Jumping Amsterdam als de VIP-gasten door het plaatsen van een advertentie in het Jumping Magazine.



website banner

Plaats uw boodschap op de Jumping Amsterdam website door middel van een banner.



dagjournaal

Advertorial of banner in het dagjournaal tijdens Jumping Amsterdam 2011.



Jumpertjes verrassingstas

Tijdens de Novotel Jumpertjes kinderochtend worden 750 verrassingstassen aan de kleinste bezoekerjes uitgedeeld. Uw product kan hier ook in zitten.....



billboards

De billboards staan verspreid over het buitenterrein van Amsterdam RAI.



garderobe sponsoring

Elke bezoekers die zijn/haar jas ophangt uw boodschap laten zien? Dat kan met garderobe sponsoring.



RAI Live! film of logo 10, 20 of 30 sec.

Uw corporate film of logo kan vertoond worden op de schermen die overal in het Holland complex te zien zijn. De uitingen duren 10, 20 of 30 seconden en worden 6 keer per uur vertoond.



posterlijsten binnen

De posterlijsten hangen in de centrale hal, passages en bij de ingangen. Hierop kunnen bijvoorbeeld corporate uitingen geplaatst worden.



posterlijsten parkeergarage

In de parkeergarages zijn posterlijsten beschikbaar om bezoekers bij aankomst in de garage te bereiken.



promopoint (verschillende opties)

Een promopoint biedt zowel mogelijkheden voor het tentoonstellen van producten als voor buitenreclame.



radio commercial

In zowel de parkeergarages als de toiletten is het mogelijk radiocommercials te laten draaien, gemiddeld 30 keer per uur. Tarieven gelden voor toiletten of parkeergarages, voor de gehele duur van de beurs.

toiletreclame



De toiletten in de centrale entree en bij de hallen zijn te sponsoren. Aan de binnenkant van de toiletdeuren en boven de urinoirs hangen posterlijsten waarin posters worden geplaatst.



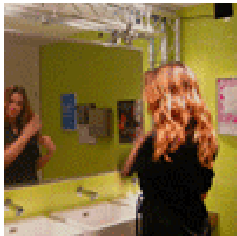
RAI toren

Uw bedrijfsnaam voor de duur van de beurs op de grootste eyecatcher van Amsterdam RAI.



fotomarketing

In het Holland complex maakt een fotomarketingteam promotie voor u. Prijs uitvoering is afhankelijk van de beursduur.



interactieve spiegel

Voor een bestaande spiegel wordt een dun scherm geplaatst. Door een applicatie waarin bijvoorbeeld een filmpje draait wordt aldus een interactieve spiegel gecreëerd. Een losstaande passpiegel is ook mogelijk.



bluetoothreclame

Door toepassing van de Bluetooth applicatie ontvangen bezoekers een bericht: tekst, visual of zelfs film. Een bluetoothpaal bereikt een straal van 20 meter.